



ON BOUGE

O-m6 reçoit des étudiants du Cégep André-Laurendeau

Le 10 avril dernier, O-m6 a accueilli dans ses locaux 12 étudiants au programme de Technologie Physique du Cégep André-Laurendeau, accompagnés de leur professeur, M^{me} Iskra Nicolov. Ceux-ci ont pris part à une visite guidée, ce qui leur a permis de leur faire mieux comprendre les principales étapes de production des produits standards, soit l'assemblage, le polissage et les tests de qualification.

Les étudiants ont pu profiter des conseils de nos experts afin de les aider à améliorer la qualité de leurs propres assemblages, en particulier le polissage des connecteurs. M^{me} Nicolov était très satisfaite de l'expérience vécue chez O-m6: « Suite à notre visite, j'envisage de refaire notre lab. concernant les connecteurs ».

Objectifs qualité

Une fois encore cette année, nos objectifs pour l'année se terminant au 31 mars ont été calculés :

- Livraisons: 98.44% des produits livrés à temps
- Retours: 99.02% des produits conformes aux attentes des clients

Nos objectifs établis en 1998 et mesurés mensuellement témoignent de notre engagement constant à satisfaire notre clientèle. Félicitations à toute l'équipe!

ENEZ NOUS VOIR !

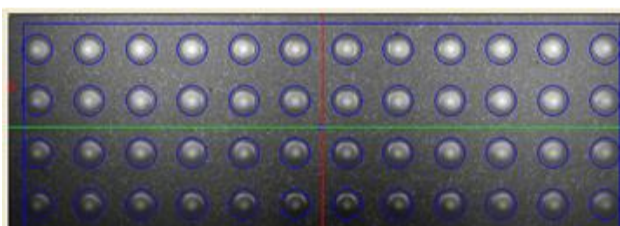
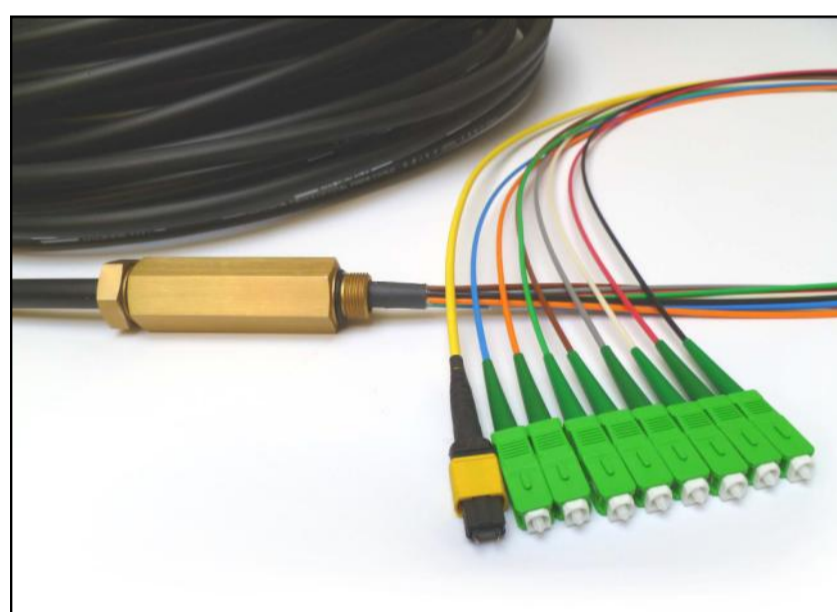


14-15 mai 2013
Coast Plaza Hotel
Calgary, AB, Canada



3-5 juin 2013
Ottawa Convention Center
Ottawa, ON, Canada

TECHNOLOGIES



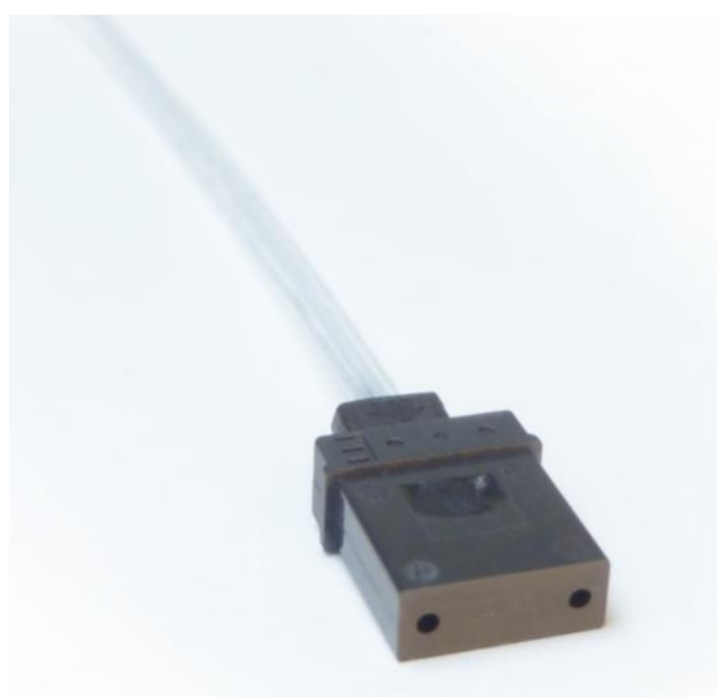
Le connecteur MPO

Le connecteur MPO, communément appelé connecteur MTP®, est de plus en plus installé dans les systèmes de télécommunications. On l'utilise largement dans les centres de données, en câblage structuré, et même dans les réseaux sans fil. C'est en fait le connecteur permettant la plus haute densité de raccordement sur le marché.

Ces connecteurs sont disponibles couramment pour 4, 8, 12, 24, 48 et 72 fibres; ils sont habituellement étagés en couches de 12 fibres avec un espacement de 250um entre chaque fibre. Dans la version MT Elite® (utilisée par O-m6), ils permettent une performance de raccordement presque comparable aux connecteurs conventionnels.

La férule MPO

La férule MPO, composante interne d'alignement du connecteur MPO, trouve également sa place dans plusieurs industries. Certains modèles sont utilisés dans des circuits, tels que des cartes d'ordinateurs hautes performances. O-m6 fabrique couramment des assemblages de férules pour l'instrumentation, l'aérospatiale, le militaire et pour diverses applications industrielles.



LE SAVIEZ VOUS?

O-m6 fabrique également des assemblages MPO contenant des fibres spécialisées ainsi que des assemblages hybrides avec différents types de fibres dans le même connecteur. Nous livrons également des assemblages MPO avec fibres à gros cœur. Il est possible de fabriquer sur mesure les férules pour des configurations géométriques différentes et pour des diamètres de fibres autres que 125um.

VISITEZ NOTRE SITE WEB

O-m6 Technologies Inc. • 14163, Rte 11 7 Suite 90 • Mirabel, Québec, Canada J7J 1M3
Tél.: 450.979.2275 Fax: 450.979.4110 • inf@om6.com • www.om6.com