



## POUR LA PÉRIODE ESTIVALE...

*Veillez prendre note que notre usine sera fermée du 20 au 31 juillet inclusivement. Toute l'équipe d'O-m6 vous souhaite de bonnes vacances ensoleillées!*

### VENEZ NOUS VOIR !



7 - 8 octobre 2015  
Place Bonaventure  
Montréal, QC, Canada



19- 21 octobre 2015  
Shaw Center  
Ottawa, ON, Canada



28- 29 octobre 2015  
Toronto Congress Center  
Toronto, ON, Canada

## QUALITÉ ET FIABILITÉ

Saviez-vous que très peu de manufacturiers canadiens d'assemblages de fibre optique ont fait qualifier leurs cordons optiques selon la norme Telcordia GR-326-CORE par une firme indépendante? Cette norme traite des méthodes d'utilisation appropriées ainsi que des paramètres de performance et de géométrie d'une terminaison optique. Les essais mettent à dure épreuve les assemblages: les tests de traction, de cyclage thermique et d'humidité n'en sont que quelques exemples.



**O-m6 a fait qualifier ses cordons standards par un laboratoire indépendant. Le rapport d'essais est disponible sur demande.** Les connecteurs choisis pour les assemblages sont certifiés GR-326-CORE et sont de grande précision pour assurer les meilleures performances optiques. Les procédés de fabrication et de qualification des assemblages ont évolués au fil des années dans le but de toujours produire des cordons de grande qualité et d'une fiabilité exemplaire.

## TECHNOLOGIES

### INSPECTION DE LA SURFACE DES CONNECTEURS

La qualité du polissage d'un connecteur influence directement sa performance. C'est pourquoi O-m6 continue sans cesse d'améliorer le processus d'inspection de ses connecteurs. Une inspection à 200x permet de vérifier les défauts sur la fibre et sur la région de contact (diamètre de 250um). Toutes les particules libres (saletés) sont retirées avant la qualification de la surface.

Critères d'inspection monomodes standard O-m6 :

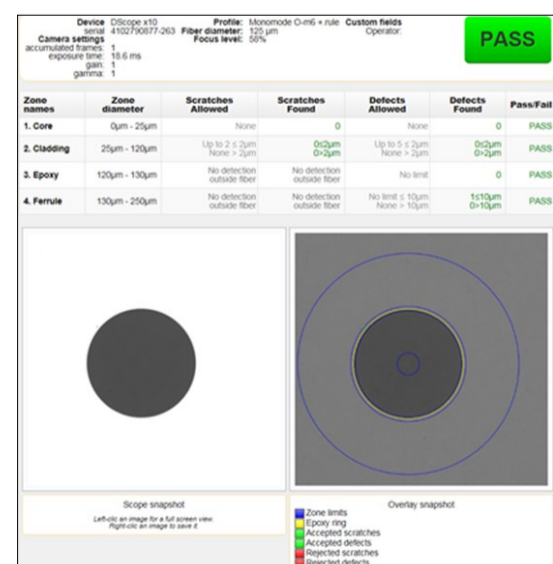
	Diamètre	Égratignures	Défauts
Zone A (Coeur)	0-25um	0	0
Zone B (Gaine optique)	25-120um	2 ≤ 2um	5 ≤ 2um
Zone C (Ferrule)	130-250um	0 ≤ 10um	0 ≤ 10um

Critères d'inspection multimodes standard O-m6 :

	Diamètre	Égratignures	Défauts
Zone A (Coeur)	0-65um	3 ≤ 2um	0
Zone B (Gaine optique)	65-120um	5 ≤ 2um	2 ≤ 2um
Zone C (Ferrule)	130-250um	0 ≤ 10um	0 ≤ 10um

Les connecteurs de la série + sont inspectés à l'aide d'un logiciel, un rapport d'inspection est ensuite généré et les données interférométriques de la surface du connecteur sont fournies avec le produit.

O-m6 offre également une option haute puissance, c'est-à-dire l'inspection à 200x et 400x sans aucun défaut dans toutes les zones.



Critères d'inspection haute puissance O-m6 :

	Diamètre	Égratignures	Défauts
Zone A (Coeur)	0-25um	0	0
Zone B (Gaine optique)	25-120um	0	0
Zone C (Ferrule)	130-250um	0	0