

# Cordons et Fibres d'amorces:

## Est-ce que tous les cordons s'équivalent ?

### Génération de fibres récentes\*:

Monomode: Corning® SMF-28e+™

Multimode 50/125: OM3  
(300m@850nm 10GB/s)

Multimode 62.5/125: OM2  
(300m@850nm 1GB/s)

Autres fibres disponibles sur demandes.

Nos connecteurs sont très résistants.

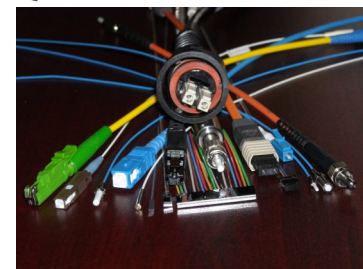
Nos produits ont **passés successivement les tests les plus rigoureux GR-326-CORE**: Test de tension, Cyclage thermique et Test de température à taux d'humidité contrôlé.

Les Manchons et les gaines sont collés ensemble



En utilisant les férules et les fibres appropriées; on obtient une perte d'insertion moyenne **I.L. de 0.08dB (0.15db APC)**... Notre processus de polissage haute puissance optionnel résulte une **réflectance non mesurable**.

**Le plus vaste choix de Gai- nes et de Fibres dans l'in- dustrie:** Nous offrons des gai- nes flottantes fait de: Hytrel, Polyuréthane, Téflon et même en acier galvanisé, avec tout type de fibre à l'intérieur.



\* En option, fibre insensible au pliage et fibre OM4 également disponible.

Contactez nous au 1-866-979-2275  
ou a [inf@om6.com](mailto:inf@om6.com)

**O-m6**  
TECHNOLOGIES

FABRICANT D'ASSEMBLAGES DE FIBRE OPTIQUE