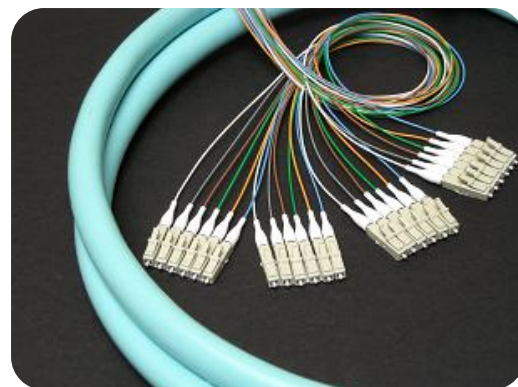


Câbles multifibres à gaine interne

Les assemblages multifibres combinent plusieurs fibres gainées individuellement en un seul assemblage qui peut facilement être installé d'un point à l'autre. Ils sont utilisés dans les réseaux dorsaux, pour le câblage de distribution dans les immeubles ou pour les applications d'interconnexion. Les assemblages de câbles multifibres à gaine interne d'O-m6 sont tous faits sur mesure avec les meilleurs matériaux disponibles. Les câbles et leurs transitions peuvent être commandés en n'importe quelle longueur et seront configurés selon vos besoins.



- **Câble monomode ou multimode jusqu'à 144 fibres**
- **Divers modèles de câbles disponibles : dielectrique (Riser ou Plenum), dérivation (Breakout), etc.**
- **Transitions avec sous-groupes de 900 µm, 2 et 3mm**
- **Œil de triage disponible en option pour une installation simplifiée**

Spécifications

Paramètre	Unité	U	U +	A	A +	P	P +
Polissage (monomode ou multimode)		UPC (SM)	UPC (SM)	APC (SM)	APC (SM)	PC (MM)	PC (MM)
Perte d'insertion (valeur typique)	dB	0,25 (0,12)	0,20 (0,08)	0,35 (0,20)	0,30 (0,16)	0,40 (0,20)	0,30 (0,15)
Perte de retour (valeur typique)	dB	-55,0 (-58)	-58,0 (-62)	-65,0 (-68)	-68,0 (-72)	(-25)	(-25)
Décalage apex	µm	0-50	0-50	0-50	0-50	0-75	0-50
Rayon de courbure (ferrule)	mm	7-25	10-25*	5-12	5-12	5-30	7-25
Hauteur de fibre	nm	-50	+/-50	-50	+/-50	-75	-75
Durabilité : IL < 0,7dB, RTL > nominale	cycles	Plus de 1000				Plus de 500	
Tolérance en longueur du câble	%	-0 /+3					
Tolérance en longueur de la transition	cm	-0/+10 (tolérance plus stricte disponible)					

* Dépend du modèle de connecteur.

Câble* (# fibres)	Fibre	Diamètre (mm)	Poids (kg/km)	Charge maximale en tension (N)		Rayon de courbure (cm)		Température (°C)	
				Court terme	Long terme	Court terme	Long terme	Opération	Entreposage
F205 (12)	SM 9/125	6,2	N/D	1335	440	12,4	6,2	-20 à 70	-40 à 70
F411 (24)	MM 50/125 OM3	8,3	27,2	N/D	N/D	9,8	9,5	-20 à 85	-40 à 85
F416 (48)	MM 50/125 OM3	19,6	307	N/D	N/D	39,6	19,6	N/D	N/D

* Autres câbles disponibles.

- Perte d'insertion moindre disponible
- Tous les connecteurs sont inspectés visuellement
- Tous les connecteurs sont mis à l'essai à 850 nm (MM) et 1550 nm (SM), données fournies
- La Série + inclut la qualification géométrique et le rapport d'essais deux longueurs d'onde

Clé pour code produit | Pour de plus amples informations, veuillez vous référer au **code produit** général.

(1)	(2)	(3)	(4)	(5)	(6)	(7)	(8)
LC	U	205	SC	A	25m	E	001

(1): Connecteur, extrémité A
(2): Polissage, extrémité A

(3): Fibre

(4): Connecteur, extrémité B
(5): Polissage, extrémité B

(6): Longueur

(7): Code produit
(8): Description produit

Pour commander | **Contactez-nous** au **(450) 979-4110** ou à **sales@om6.com** pour tous les détails.

